



En partenariat avec :



Communiqué de presse

Le projet « **Mon Appart'éco-Malin** » (**MAéM**) résulte d'un partenariat exemplaire entre l'Union Régionale des Organismes d'Habitat social du Languedoc-Roussillon (URO Habitat), EDF, l'ADEME et l'association Gammes.

Ce mobil-home a pour objectif la sensibilisation, l'information et l'éducation des populations de la Région Languedoc-Roussillon-Midi-Pyrénées aux économies d'énergie et aux éco-gestes. Mon Appart'éco-Malin est un module qui illustre un logement pédagogique sur les économies d'ENERGIE et d'EAU, sur la réduction et le tri des DECHETS et sur la qualité de l'AIR intérieur.

Mon Appart'éco-malin s'adresse en premier lieu aux locataires des organismes d'habitat social de la région Languedoc-Roussillon-Midi-Pyrénées. Mais il peut également être sollicité par les acteurs du territoire désireux d'engager des actions de sensibilisation avec les éco-gestes (collectivités territoriales, EPCI, associations,, entreprises, scolaires, universités...).

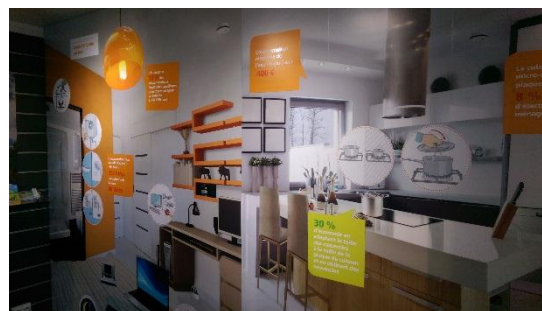
Pour la première fois en Languedoc-Roussillon-Midi-Pyrénées, « Mon Appart'éco-Malin » sera mis à la disposition des locataires d'ACM Habitat et des habitants du quartier Lemasson – Mas Drevon.

Du 1^{er} juin au 15 juin 2016, Mon Appart'éco-Malin sera installé au droit de la Résidence Lemasson, Boulevard Pedro de Luna sur la contre-allée près de la station Lemasson.

Cet espace est ouvert tous les jours de 10h00 à 18h00, sauf les samedis et dimanches.

L'inauguration de Mon Appart'éco-Malin est prévue le 1^{er} juin à 11h30.

Le mercredi 8 juin mettra particulièrement l'accent sur l'accueil et la sensibilisation des scolaires et fera l'objet de nombreux ateliers animés par différentes structures associatives du quartier.



Avec le soutien de:

